

Strip

FICHA TÉCNICA

FICHE TECHNIQUE

Programa de mobiliario de oficina versátil y de fácil instalación. Diseño atemporal, geométrico. Gran abanico de configuraciones y accesorios.

Programme de mobilier de bureau polyvalent et facile à installer. Design intemporel, géométrique. Une large gamme de configurations et d'accessoires.



Certificado ISO 9001



Certificado ISO 14001



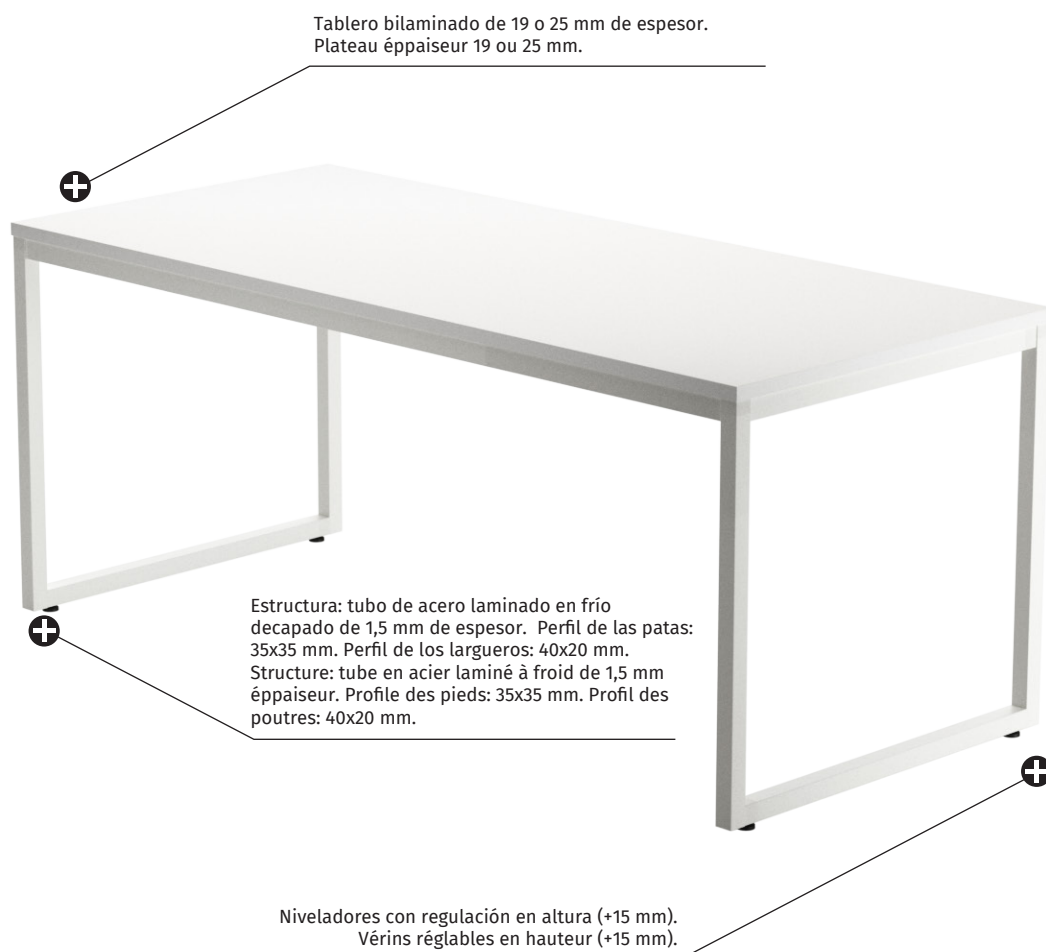
Certificados
Norma Oeko Tex 100



Diseñado y fabricado en España.
Dessiné et fabriqué en l'Espagne.



- Componentes / Éléments -



- Modelos / Modèles -

Mesas rectas / Postes droits:



- Fondo / Fond: 600 mm.
- Longitud / Longueur: 1000, 1200, 1400, 1600, 1800 y 2000 mm.
- Altura / Hauteur: 750 - 770 mm.



- Fondo / Fond: 800 mm.
- Longitud / Longueur: 1000, 1200, 1400, 1600, 1800 y 2000 mm.
- Altura / Hauteur: 750 - 770 mm.

Extensiones / Extensions:



- Fondo / Fond: 600 mm.
- Longitud / Longueur: 1000, 1200, 1400, 1600, 1800 y 2000 mm.
- Altura / Hauteur: 750 - 770 mm.



- Fondo / Fond: 800 mm.
- Longitud / Longueur: 1000, 1200, 1400, 1600, 1800 y 2000 mm.
- Altura / Hauteur: 750 - 770 mm.

Mesas bench / Postes bench:



- Fondo / Fond: 1240 mm.
- Longitud / Longueur: 1200, 1400, 1600 y 1800 mm.
- Altura / Hauteur: 750 - 770 mm.



- Fondo / Fond: 1640 mm.
- Longitud / Longueur: 1200, 1400, 1600 y 1800 mm.
- Altura / Hauteur: 750 - 770 mm.

- Modelos / Modèles -

Mesas reunión / Postes de réunion:



- Tamaño / Taille: 1200 x 1240 mm.
1800 x 1000 mm.
2000 x 1240 mm.
- Altura / Hauteur: 750 - 770 mm.

Mesas cuadradas / Postes carrée:



- Longitud / Longueur: 800 y 1000mm.
- Altura / Hauteur: 750 - 770 mm.

Mesas compactas / Postes compacts:



- Longitud / Longueur: 1600, 1800 y 2000 mm.
- Altura / Hauteur: 750 - 770 mm.

Mesas con ala / Postes avec retours:



- Longitud del ala / Longueur de retours: 800 y 1000 mm.
- Altura / Hauteur: 750 - 770 mm.

Mesas credenza / Postes credenza:



- Longitud / Longueur: 1800 mm.
- Altura / Hauteur: 750 - 770 mm.

- Opciones / Options -

Faldón / Voile de fond:



Bilaminado: Tablero de partículas con recubrimiento de melamina de 19 mm de espesor. Cantos termofusionados de 1 mm de espesor. Varios acabados. Fijación a la mesa mediante herrajes específicos.

Mélamine: Panneaux des particules mélaminé, épaisseur 19 mm. Thermofusionné bords 1 mm d'épaisseur. Plusieurs finitions. Fixation sur la table avec mécanisme spécifique.

Separador / Séparateur:



Separador recto para mesas enfrentadas, fabricado en tablero de partículas con recubrimiento de melamina de 19 mm de espesor. Cantos termofusionados de 1 mm de espesor. Varios acabados. Fijación a la mesa mediante herrajes específicos.

Séparateur droite face à face postes, faite des panneaux des particules mélaminé 19 mm d'épaisseur. 1mm thermo fusionné bords épais. Plusieurs finitions. Fixation sur la table par des mécanismes spécifiques.

Cajonera colgante / Caisson suspendu:



Cajonera colgante con guías metálicas de extracción total y llave centralizada. Fabricada en tablero de partículas con recubrimiento de melamina de 19 mm de espesor. Cantos termofusionados de 1 mm de espesor. Varios acabados. Fijación a la mesa mediante herrajes específicos.

Caisson suspendu avec des guides d'extraction en acier et centralisée des clés. Faite des panneaux des particules mélaminé 19 mm d'épaisseur. 1mm thermo fusionné bords épais. Plusieurs finitions. Fixation sur la table par des mécanismes spécifiques.

Mostrador modular / Banque d'accueil:



Mostrador modular fabricado en tablero de partículas con recubrimiento de melamina de 19/25 mm de espesor. Cantos termofusionados de 1/2 mm de espesor. Varios acabados. Fijación a la mesa mediante herrajes específicos.

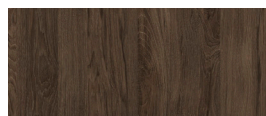
Banque d'accueil faite des panneaux des particules mélaminé 19/25 mm d'épaisseur. 1/2 mm thermo fusionné bords épais. Plusieurs finitions. Fixation sur la table par des mécanismes spécifiques.

- Componentes / Éléments -

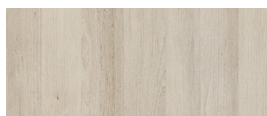
Tapa / Plateau:



Roble



Castaño



Haya



Tapa de 19 mm



Tapa de 25 mm



Blanco



Gris



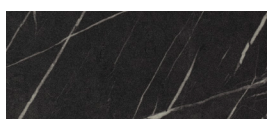
Peral



Marmol claro (solo 19 mm)



Grafito



Marmol oscuro (solo 19 mm)

Tapa rectangular fabricada en tablero de partículas con recubrimiento de melamina de 19 ó 25 mm de espesor. Cantos termofusionados de 1 y 2 mm de espesor, respectivamente. Cara inferior mecanizada para alojar herrajes que permiten el ensamblaje de componentes y accesorios. Densidad media de los tableros de 25 mm de espesor: 610 kg/m³. Densidad media de los tableros de 19 mm: 630 kg/m³. Varios acabados.

Table rectangulaire faite des panneaux des particules mélaminé de 19 ou 25 mm épaisseur. Bords thermofusionnés 1 et 2 mm, respectivement. Basse face usinée pour accueillir ferronnerie qui laisse faire l'assemblage de composants et des accessoires. Moyen cartes de densité de 25 mm d'épaisseur: 610 kg/m³. Densité moyenne des planches de 19 mm: 630 kg/m³. Plusieurs finitions.

Estructura / Structure:



Teja RAL 3016



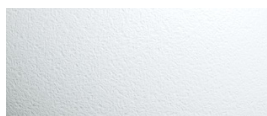
Verde RAL 6021



Amarillo RAL 1032



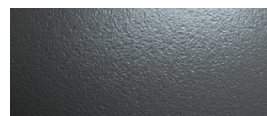
Azul RAL 5002



Blanco RAL 9003



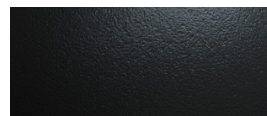
Gris RAL 9006



Grafito RAL personal

Estructura formada por patas y largueros de acero laminado en frío decapado de 1,5 mm de espesor. Perfil de las patas: 35x35 mm. Perfil de los largueros: 40x20 mm. Recubrimiento de pintura epoxi de 80 micras. Estructura mecanizada para el ensamblaje de componentes y accesorios.

Structure formée par les pieds et les poutres décapage en acier laminé à froid de 1,5 mm épaisseur. Profil des pieds: 35x35 mm. Profil des poutres: 40x20 mm. Époxy revêtement de peinture de 80 microns. La structure mécanisé d'assemblage de composants et accessoires.



Negro RAL 9011

- Componentes / Éléments -

Apoyos / Vêrins:



Las patas descansan sobre niveladores de plástico inyectado de ABS negro, regulables en altura (+15 mm).

Les pieds reposent sur niveleurs en plastique injecté ABS noir, réglable en hauteur (+15 mm).

- Montaje / Éléments -

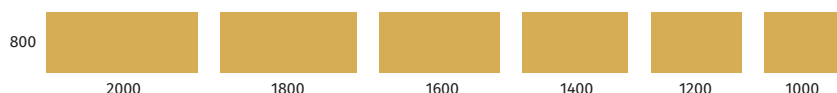
Facil y rápido montaje de todos los componentes y accesorios de la mesa mediante tornillos allen M6/M8 y llave allen N°5.

Système de montage facile et rapide de tous les composants et accessoires avec des vis allen M6/M8 et clé allen N°5.



- Programa / Programme -

Mesas rectas de 800 mm / Postes droits 800 mm:



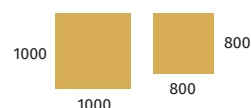
Alas de 600 mm / Retours 600 mm:



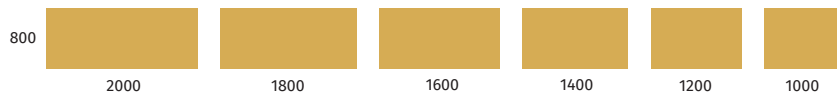
Mesas rectas de 600 mm / Retours 600 mm:



Mesas cuadradas / Postes careé:



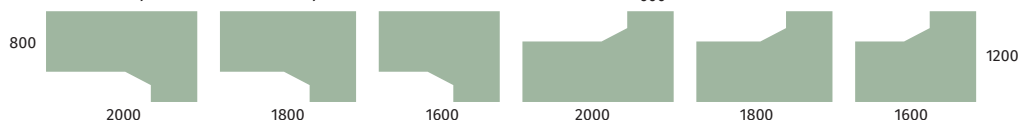
Extensiones de 800 mm / Extensions de 800 mm:



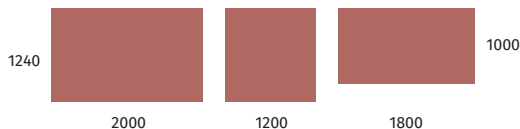
Extensiones de 600 mm / Extensions de 600 mm:



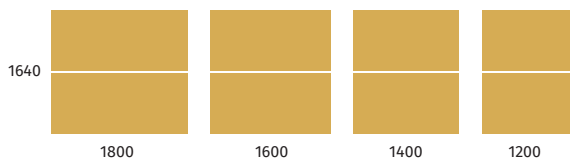
Mesas compactas / Postes compacts:



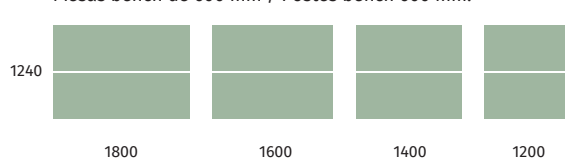
Mesas de reunión / Postes de réunion:



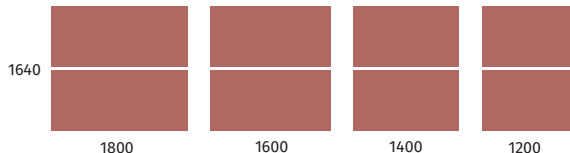
Mesas bench de 800 mm / Postes bench 800 mm:



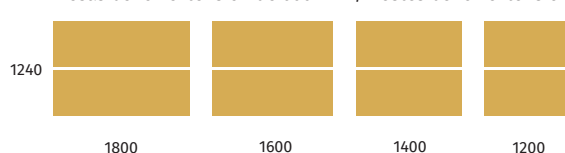
Mesas bench de 600 mm / Postes bench 600 mm:



Mesas bench extensión de 800 mm / Postes bench extension 800 mm:



Mesas bench extensión de 600 mm / Postes bench extension 600 mm:



- Declaración medioambiental de producto / Soutenabilité -



Producción / Production:



Optimización del uso energético durante todo el proceso productivo. Fabricación con consumos de energía e impacto ambiental mínimo.

La consommation d'énergie est optimisée au cours du processus de production. Fabrication consommation d'énergie et l'impact environnemental minimal.

Transporte / Transport:



Sistema desmontable de empaquetado mediante volúmenes que facilitan la optimización del espacio, reduciendo el gasto de energía para su transporte.

Système d'emballage amovible utilisant des volumes qui facilitent l'optimisation de l'espace, la réduction des dépenses d'énergie pour le transport.

Uso / Utilisation:



Garantías de uso con larga vida útil. Posibilidad de sustitución y reposición de las partes. Fácil mantenimiento y limpieza del producto.

Garantit une utilisation avec la longue vie. Remplacement possible et la reconstitution des pièces. Facile d'entretien et de nettoyage du produit.

Eliminación / Fin de vie:



Alto grado de reciclabilidad 97%. Sistema de reutilización de embalajes proveedor-fabricante. El cartón y el plástico empleados para el embalaje son 100% reciclables.

Produit recyclable à 97%. Fournisseur-fabricant réutiliser l'emballage du système. Carton et le plastique utilisé pour l'emballage sont recyclables à 100%.

- Certificados / Certificats -

Comunicamos el rendimiento medioambiental de nuestros productos a través de etiquetas y certificados medioambientales voluntarios.
Nous communiquons la performance environnementale de nos produits par le biais de certificats et labels environnementaux volontaires.

Sobre materiales / Matériels:



Tejidos de pura lana y poliéster etiquetados con la Norma Oeko-Tex 100 "Textiles de confianza", que garantiza que se respetan los valores límites en sustancias.

Tissus de laine pure et polyester marqués par la Standard Oeko-Tex 100 "Confiance textile", qui assure que les valeurs limites dans substances sont respectées.



Tableros con certificado PEFC (Programa para el Reconocimiento de la Certificación Forestal), que garantiza que la materia prima proviene de un bosque gestionado de manera sostenible, y que los procesos intermedios de producción (transporte, transformación, etc.) han sido controlados.

Conseils certifié PEFC (Programme de reconnaissance des Certificat Fôret), ce qui garantit que la matière première provient d'une forêt gérée de façon durable, et les processus intermédiaires (transport, transformation, etc.) ont été contrôlés.

E1

Tableros con certificado E1, por su escasa emisión de formaldehído.

Certificat conseils E1 pour sa faible émission de formaldéhyde.

Sobre producción / Production:



Sistema de Gestión de la Calidad ISO 9001.
Système de Management de la norme ISO 9001.



Nuestras instalaciones cuentan con el certificado Sistema de Gestión Ambiental ISO 14001. Mínimo impacto durante la fabricación. Cero emisiones COVs y de metales pesados. Reutilizamos los residuos del tablero para nuestra caldera.

Nos installations sont certifiées ISO 14001 Gestion minimal impact de l'environnement lors de la fabrication. Zéro COV et les émissions de métaux lourds. Réutiliser conseil des déchets pour notre chaudière.

- Limpieza y mantenimiento / Propreté et entretien -

Melamina y plástico / Mélaminé et plastique:

Frotar con un paño húmedo impregnado en jabón PH neutro las zonas a limpiar. No usar productos abrasivos.
Frotter avec un savon au pH neutre imprégné zones chiffon humide. Ne pas utiliser de produits abrasifs.

Componentes metálicos / Métal:

Frotar con un paño húmedo impregnado en jabón PH neutro las zonas a limpiar. No usar productos abrasivos.
Frotter avec un savon au pH neutre imprégné zones chiffon humide. Ne pas utiliser de produits abrasifs.

- Contacto / Contact -

Kesta S.A. CIF: A-26170092

Polígono Cantabria I - Avenida Mendavia, 15 - 26009 LOGROÑO - (La Rioja) España
Teléfono: 0034 941 233 399 - Fax: 0034 941 259 822
somomar@somomar-kesta.com
www.somomar-kesta.com



Diseñado y fabricado en España.
Dessiné et fabriqué en l'Espagne.