

Strip



Estructura pura, elegancia y solidez.



Strip ha sido diseñada pensando en una estructura sólida, elegante y versátil. Que permita adecuar la serie a todas las tipogías de mesas que actualmente demandan los espacios de trabajo.



Espacio Multifunción.
Serie Strip: mesa de reunión, mesa alta y mesa con ala.
Estantería Kesta. Sillas Jet y Frida.



Star.

Strip bench 4 pax.
Estructura grafito.
Sobre grafito.



Telma.

Strip.
Estructura grafito.
Sobre grafito.



Oyana.

Strip compacta.
Estructura grafito.
Sobre grafito.



Jet.

Strip ala.
Estructura grafito.
Sobre grafito.



Strip reunión.
Estructura grafito.
Sobre grafito.

Orson confidente.



Jet.

Strip bench 2 pax.
Estructura grafito.
Sobre grafito.



Tenzing.

Strip cuadrada.
Estructura grafito.
Sobre grafito.

Line alta.
Estructura grafito.
Sobre grafito.



Taburete Frida.



Espacio Multifunción.
Combinación mesa Strip bench, silla de trabajo Vesper y zona de descanso compuesta por módulos Ross.

Detalle espacio de trabajo multifunción.



Mesa Strip con extensión.
Sillas Tenzing y Zona de espera Ross.



Zona de trabajo en casa.
Combinación serie Strip y silla Tenzing.





Funcionalidad y estilo en un solo gesto.

Nuestra nueva mesa con credenza es la solución ideal para despachos de oficina que buscan equilibrio entre diseño, organización y eficiencia.

Al integrar el espacio de trabajo con almacenaje lateral, se optimiza el entorno y se mantiene todo al alcance, sin sacrificar elegancia. Perfecta para quienes valoran una oficina ordenada, profesional y con carácter.



Versatilidad que se adapta a cualquier estilo.

Con una amplia gama de acabados en melamina y metal, nuestra mesa con credenza ofrece infinitas posibilidades de personalización.

Ya sea en entornos modernos o tradicionales, su diseño versátil se integra con armonía, aportando funcionalidad sin renunciar al estilo.



Mesa Strip cuadrada y bench.
Sillas Telma y Frida. Biombos serie Bio y taquillas.



Técnico:

Características:

Tapa:

Tapa rectangular fabricada en tablero de partículas con recubrimiento de melamina de 19 ó 25 mm de espesor. Cantos termofusionados de 1 y 2 mm de espesor, respectivamente. Cara inferior mecanizada para alojar herrajes que permiten el ensamblaje de componentes y accesorios. Densidad media de los tableros de 25 mm de espesor: 610 kg/m³. Densidad media de los tableros de 19 mm: 630 kg/m³. Varios acabados.

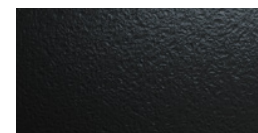
Estructura:

Estructura formada por patas y largueros de acero laminado en frío decapado de 1,5 mm de espesor. Perfil de las patas: 35x35 mm. Perfil de los largueros: 40x20 mm. Recubrimiento de pintura epoxi de 80 micras. Acabados disponibles: blanco RAL 9003, aluminio RAL 9006, grafito RAL personal, azul RAL 5002, verde 6021, amarillo RAL 1032 y Teja RAL 3016. Estructura mecanizada para el ensamblaje de componentes y accesorios.

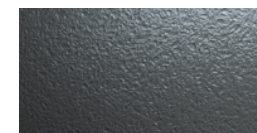
Apoyo:

Las patas descansan sobre niveladores de plástico inyectado de ABS negro, regulables en altura (+15 mm).

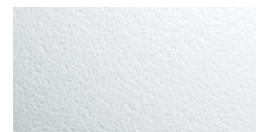
Acabados metálicos:



Negro Ral: 9011



Grafito Ral: Personal



Blanco Ral: 9003



Gris Ral: 9006



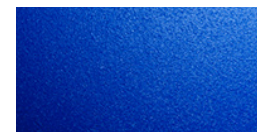
Verde Ral: 6021



Amarillo Ral: 1032

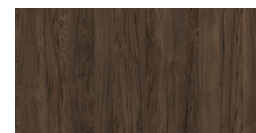


Teja Ral: 3016

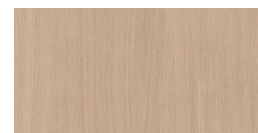


Azul Ral: 5002

Acabados Melamina:



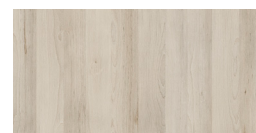
Castaño



Roble



Gris



Haya



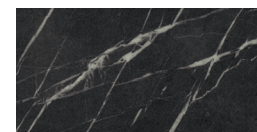
Peral



Marmol claro



Grafito



Marmol oscuro

Blanco



Aluminio



Modelos:



- Fondo 600 mm.
- Longitud: 1000, 1200, 1400, 1600, 1800 y 2000 mm.
- Altura: 750 - 770 mm.



- Fondo 800 mm.
- Longitud: 1000, 1200, 1400, 1600, 1800 y 2000 mm.
- Altura: 750 - 770 mm.



- Cuadradas.
- Longitud: 800 y 1000mm.
- Altura: 750 - 770 mm.



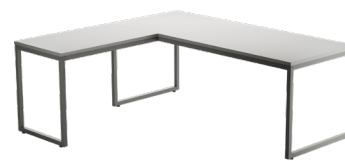
- Reunión. 1200 x 1240 mm.
- 1800 x 1000 mm.
- 2000 x 1240 mm.
- Altura: 750 - 770 mm.



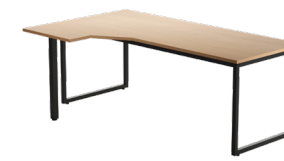
- Bench fondo 1240 mm.
- Longitud: 1200, 1400, 1600 y 1800 mm.
- Altura: 750 - 770 mm.



- Bench fondo 1640 mm.
- Longitud: 1200, 1400, 1600 y 1800 mm.
- Altura: 750 - 770 mm.



- Ala.
- Longitud: 800 y 1000 mm.
- Altura: 750 - 770 mm.



- Compactas.
- Longitud: 1600, 1800 y 2000 mm.
- Altura: 750 - 770 mm.



- Extensión. Fondo 800 mm.
- Longitud: 1000, 1200, 1400, 1600, 1800 y 2000 mm.
- Altura: 750 - 7700 mm.



- Extensión. Fondo 600 mm.
- Longitud: 1000, 1200, 1400, 1600, 1800 y 2000 mm.
- Altura: 750 - 7700 mm.



- Credenza. Fondo 1650 mm.
- Longitud: 1800 mm.
- Altura: 750 - 7700 mm.

Opciones:



- Faldones.



- Separadores.



- Recibidor.

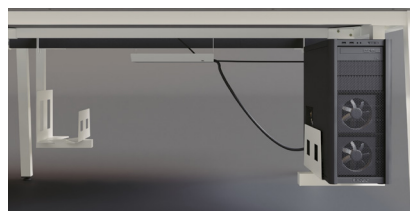


- Cajonera.

Accesorios:



- Bandeja individual.



- Soporte cpu.



- Pasacables redondo.



- Gusano pasacables.



- Pinza sujeta cables.



- Bandeja bench.



- Kit conexión redondo. 1 Schuko + 1 usb.



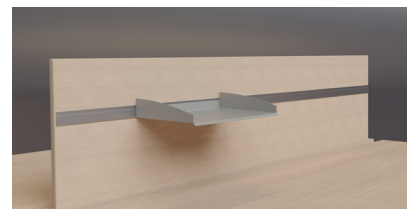
- Kit conexión. 2 Schuko + 1 datos.



- Kit conexión. 2 Schuko + 1 datos.



- Pasacables con tapa.



- Bandeja y guía para separador.



- Pasacables con tapa blanco.