

Instrumentos de bolsillo

**OFICACERES**  
Equipamientos Generales

**Riester**







The familiar way

**NUEVO:** pen-scope® con  
iluminación directa



**Instrumentos manejables para un diagnóstico profesional.**

Instrumentos de ORL  
Instrumentos oftalmológicos

		<b>Introducción ri-mini® / pen-scope®</b>	03
		<b>Otoscopios</b>	04
		<b>Otoscopios F.O. ri-mini® / pen-scope®</b>	04
		<i>Accesorios Lupas, espejuelos Pera y conector para prueba neumática</i>	
		<b>Oftalmoscopios</b>	06
		<b>Oftalmoscopios ri-mini® / pen-scope®</b>	06
		<b>Lámparas</b>	06
		<b>Fuentes de electricidad</b>	07
		<b>Mango para pilas tipo AA</b>	
		<b>Conjuntos</b>	07
		<b>Conjuntos ri-mini®</b>	07
		<b>Conjuntos pen-scope®</b>	08
		<b>Introducción fortelux® H / fortelux® N</b>	09
		<b>Linternas de diagnóstico</b>	10
		<b>Linterna de diagnóstico fortelux® H</b>	10
		<i>Accesorios Cabezal fortelux® H Soporte para depresor lingual, depresor de madera Mango para pilas</i>	
		<b>Linterna de diagnóstico fortelux® N</b>	11
		<b>Conjunto ri-light®</b>	11
		<i>Accesorios Soporte para depresor lingual, depresor de madera Espejo laríngeo, filtro exento de rojo</i>	
		<b>Lámparas</b>	11

## ri-mini®/pen-scope®

Riester ofrece excelentes instrumentos de bolsillo para ORL y oftalmoscopia directa, fabricados en materiales resistentes. Los otoscopios y oftalmoscopios ri-mini® y pen-scope® son muy adecuados tanto para médicos como para estudiantes. Su reducido peso y diseño manejable los convierten en acompañantes muy útiles, tanto en visitas hospitalarias y a domicilio como en el uso diario. Los otoscopios y oftalmoscopios ri-mini® y pen-scope® convencen por su magnífica relación calidad-precio.

Solicite información sobre los volúmenes de pedido necesarios para versiones y colores personalizados.

- ri-mini® con iluminación halógena HL similar a la diurna. pen-scope® con el sistema de iluminación directa de vacío o iluminación halógena.
- Fabricación en plástico reforzado con fibra de vidrio, en los atractivos colores Riester.
- Cabezales de rosca intercambiables.
- Pinza metálica en el mango para una fijación segura a la bata.
- Cómodo encendido y apagado de los instrumentos con el interruptor deslizante del mango.
- Práctico anillo de ajuste con rosca metálica robusta para situar el cabezal del instrumento en la posición ideal con respecto al mango.
- Los conjuntos se suministran en estuches rígidos o bolsas de nylon de primera calidad.
- Desarrollados y fabricados en Alemania.



Los cabezales de rosca pueden intercambiarse fácilmente.



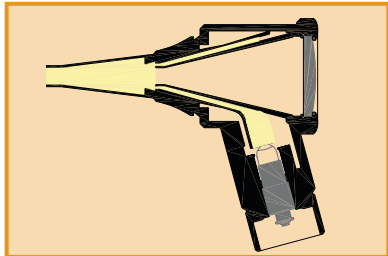
Girando y fijando el anillo de ajuste, el cabezal del instrumento se sitúa en la posición deseada.



La carcasa es de plástico reforzado con fibra de vidrio, por lo que resulta extremadamente resistente a los golpes.

## Otoscopios

Los prácticos otoscopios F.O. ri-mini® y pen-scope® sirven para iluminar y explorar el conducto auditivo. Un sistema innovador de fibra óptica permite una concentración óptima de la luz. La iluminación directa ofrece una reducción de reflexión minimizada y una iluminación mejorada. De este modo pueden iluminarse zonas de difícil acceso con una luz similar a la diurna. Los excelentes materiales y el esmerado proceso de fabricación garantizan una elevada fiabilidad en todas las exploraciones.



La fibra óptica permite una visión sin obstáculos ni deslumbramiento. La excelente transmisión de la luz proporciona la mejor iluminación posible, incluso en zonas de difícil acceso.



Los otoscopios ri-mini® F.O. y pen-scope® permiten iluminar y explorar con precisión el conducto auditivo.



### Otoscopio F.O. ri-mini®

- Con lámpara halógena HL de 2,5 V.
- Fibra óptica para una concentración y transmisión óptimas de la luz. En combinación con la lámpara, proporciona una luz de exploración fría similar a la luz diurna, muy agradable para el paciente.
- Lupa desmontable de 2,5 aumentos.
- Con la lupa desmontada pueden introducirse instrumentos externos.
- Cierre de rosca para un montaje seguro en el mango.
- Resistente anillo de ajuste para colocar el cabezal en la posición ideal con respecto al mango.
- Sistema estanco para la realización de otoscopia neumática.
- Carcasa de plástico reforzado con fibra de vidrio, extremadamente resistente.
- Sustitución sencilla de la lámpara en la parte inferior del cabezal del instrumento.
- Incluye espéculo auricular de 4 mm.
- Entrada de espéculos compatible con espéculos de otros fabricantes de renombre.

■ N° 10502	negro
■ N° 10500	gris pizarra
■ N° 10504	azul
■ N° 10505	azafrán
■ N° 10506	verde

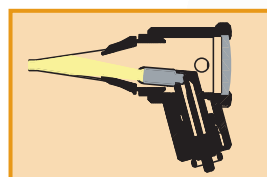
**NUEVO**



### Otoscopio pen-scope®

- Con iluminación directa 2,5 V vacío o 2,5 V HL halógena.
- Fácil cambio de bombilla a través de desatornillar la entrada de espéculos.
- Entrada de espéculos compatible con espéculos de otros fabricantes de renombre.
- Las demás características son idénticas a las del cabezal ri-mini®.

■ N° 10490	negro 2,7 V
■ N° 10491	negro 2,5 V HL
■ N° 10492	gris pizarra 2,7 V
■ N° 10493	gris pizarra 2,5 V HL
■ N° 10494	azul 2,7 V
■ N° 10495	azul 2,5 V HL
■ N° 10496	azafrán 2,7 V
■ N° 10497	azafrán 2,5 V HL
■ N° 10498	verde 2,7 V
■ N° 10499	verde 2,5 V HL



Iluminación directa para reflexión minimizada y visión mejorada



**Lupas**

para otoscopios F.O. ri-mini® / pen-scope®

- 2,5 aumentos.
- Rosca para un montaje y desmontaje rápidos.
- Disponibles en todos los colores Riester.

- N° 10963
- N° 10962
- N° 10477
- N° 10964
- N° 10966

- negro
- gris pizarra
- azul
- azafrán
- verde

**Espéculos auriculares**






para otoscopios F.O. ri-mini® / pen-scope®

- Disponibilidad de distintos tamaños: 2 mm, 2,5 mm, 3 mm, 4 mm y 5 mm.
- En plástico.
- Indicación del tamaño en cada espéculo.
- Posibilidad de esterilización en autoclave a 134° C durante 10 minutos o desinfección por medios convencionales.
- Suministrados en bolsas de polietileno.
- Adecuados para otoscopios de otras marcas de renombre.

**Espéculos reutilizables**

		<b>2 mm</b> N° 10775	10 unidades
<b>2 mm</b>	<b>2,5 mm</b>	<b>2,5 mm</b> N° 10779	10 unidades
		<b>3 mm</b> N° 10783	10 unidades
<b>3 mm</b>	<b>4 mm</b>	<b>4 mm</b> N° 10789	10 unidades
		<b>5 mm</b> N° 10795	10 unidades
<b>5 mm</b>			

**Espéculos desechables**

		<b>2 mm</b> N° 10772-532	100 unidades
<b>2 mm</b>	<b>2,5 mm</b>	N° 10773-532	500 unidades
		N° 10774-532	1000 unidades
		<b>2,5 mm</b> N° 10772-531	100 unidades
<b>3 mm</b>	<b>4 mm</b>	N° 10773-531	500 unidades
		N° 10774-531	1000 unidades
		<b>3 mm</b> N° 10772-533	100 unidades
<b>5 mm</b>		N° 10773-533	500 unidades
		N° 10774-533	1000 unidades
		<b>4 mm</b> N° 10772-534	100 unidades
		N° 10773-534	500 unidades
		N° 10774-534	1000 unidades
		<b>5 mm</b> N° 10772-535	100 unidades
		N° 10773-535	500 unidades
		N° 10774-535	1000 unidades



El espéculo se fija de forma firme con un ligero giro en el sentido de las agujas del reloj.

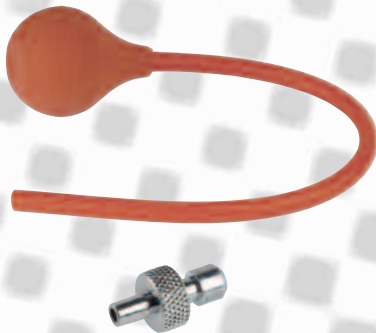


Otoscopio pen-scope®: Fácil cambio de bombilla a través de desatornillar la entrada de espéculos.

**Pera para prueba neumática**

para todos los otoscopios Riester

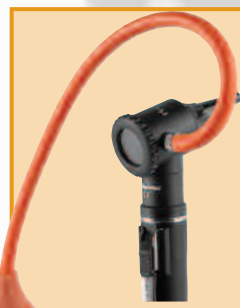
N° 10960



**Conector metálico para prueba neumática**

cromado

N° 10961



El otoscopio, el conector y la pera constituyen un sistema cerrado para otoscopia neumática. Esto permite realizar una exploración precisa del tímpano y diagnosticar trastornos del oído medio.

## Oftalmoscopios

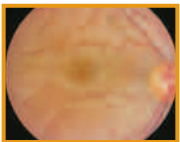
Los oftalmoscopios ri-mini® y pen-scope® son prácticos y fáciles de manejar, lo que los hace ideales para la exploración oftalmoscópica. Permiten una exploración exhaustiva del ojo y el fondo de ojo.



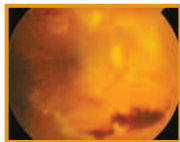
Lado del médico



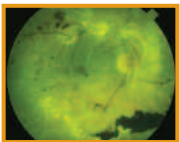
Lado del paciente



Fondo de ojo sano



Fondo de ojo enfermo



Fondo de ojo con filtro exento de rojo

Las numerosas posibilidades de exploración permiten reconocer con más rapidez cambios patológicos en el fondo de ojo.

### Oftalmoscopio ri-mini®

- Con lámpara halógena HL de 2,5 V.
- Cierre de rosca para un montaje rápido y seguro en el mango.
- Resistente anillo de ajuste para colocar el cabezal en la posición ideal con respecto al mango.
- Carcasa de plástico reforzado con fibra de vidrio, extremadamente resistente.
- Sustitución sencilla de la lámpara en la parte inferior del cabezal del instrumento.

#### Lado del médico

- Ruedecilla de lentes con lentes correctoras de 0 a +20 y de 0 a -20 dioptrías.
- Indicación de dioptrías iluminada.
- Protector para gafas integrado.

#### Lado del paciente

- Ruedecilla de ajuste del diafragma de fácil manejo.
- Cuatro diafragmas diferentes:
  - Círculo pequeño y semicírculo para reducir los reflejos en caso de pupilas pequeñas.
  - Círculo grande para exploraciones normales de fondo de ojo.
  - Estrella de fijación para determinar una fijación central o excéntrica.
- Filtro exento de rojo para aumentar el contraste. Para evaluar modificaciones vasculares mínimas, p.ej. hemorragias de retina.

■	Nº 10503	negro
■	Nº 10501	gris pizarra
■	Nº 10507	azul
■	Nº 10508	azafrán
■	Nº 10509	verde

#### Lentes correctoras

D +	1	2	3	4	6	10	15	20
D -	1	2	3	4	6	10	15	20

Las lentes correctoras proporcionan una imagen nítida incluso en caso de anomalías refractivas intensas.

#### Diafragmas y filtros



Lado del médico



Lado del paciente

### Oftalmoscopio pen-scope®

- Con lámpara de vacío de 2,7 V.
- Equipado con cuatro diafragmas, sin filtro exento de rojo.
- Las demás características son idénticas a las del cabezal ri-mini®.

■	Nº 10478	negro
■	Nº 10479	gris pizarra
■	Nº 10471	azul
■	Nº 10480	azafrán
■	Nº 10481	verde

## Lámparas



### Lámpara halógena HL de 2,5 V

para otoscopio ri-mini® F.O.

Enváse de 6 unidades

Nº 10600



para otoscopio pen-scope®

Enváse de 6 unidades

Nº 10489



### Lámpara halógena HL de 2,5 V

para oftalmoscopio ri-mini®

Enváse de 6 unidades

Nº 10605



### Lámpara de vacío de 2,7 V

para oftalmoscopio pen-scope®

Enváse de 6 unidades

Nº 10473



para otoscopio pen-scope®

Enváse de 6 unidades

Nº 10488

## Fuentes de electricidad



### Mango para pilas tipo AA

sin pilas

para ri-mini®, pen-scope® y fortelux® H

- Para 2 pilas tipo AA.
- Cierre de rosca para una fijación segura de los cabezales.
- Carcasa de plástico reforzado con fibra de vidrio, extremadamente resistente.
- Práctica pinza metálica de acero inoxidable para fijar el instrumento a la bata.
- Cómodo encendido y apagado con el interruptor deslizante de la pinza.
- Diámetro del mango: 19 mm.

- N° 10651
- N° 10650
- N° 10474
- N° 10652
- N° 10653

negro  
gris pizarra  
azul  
azafrán  
verde

Pila alcalina 1,5 V, tipo AA, envase de 4 unidades



N° 10685

## Conjuntos

Los conjuntos ri-mini® y pen-scope® son ayudas para la exploración en formato de bolsillo. Los instrumentos fiables de alta calidad y tamaño manejable se guardan con facilidad y están siempre al alcance de la mano.



El elegante estuche negro está equipado con sólidos cierres deslizantes de seguridad.

## Conjuntos ri-mini®



### Otoscopio F.O. ri-mini® HL 2,5 V

en estuche rígido con dos cierres deslizantes de seguridad

- Tubo de plástico con cinco espéculos auriculares reutilizables de 2,5 mm y cinco de 4 mm.
- Mango para dos pilas de tipo AA.
- Pilas no incluidas.

- N° 3010
- N° 3000
- N° 3003
- N° 3004
- N° 3005

negro  
gris pizarra  
azul  
azafrán  
verde



### Otoscopio ri-mini® HL 2,5 V

en estuche rígido con dos cierres deslizantes de seguridad

- Mango para dos pilas de tipo AA.
- Pilas no incluidas.

- N° 3011
- N° 3001
- N° 3006
- N° 3007
- N° 3008

negro  
gris pizarra  
azul  
azafrán  
verde



### Otoscopio/oftalmoscopio F.O. ri-mini® HL 2,5 V

en estuche rígido con dos cierres deslizantes de seguridad

- Tubo de plástico con cinco espéculos auriculares reutilizables de 2,5 mm y cinco de 4 mm.
- Mangos para dos pilas de tipo AA.
- Pilas no incluidas.

- N° 3012
- N° 3002
- N° 3009
- N° 3013
- N° 3014

negro  
gris pizarra  
azul  
azafrán  
verde



### Otoscopio/oftalmoscopio F.O. ri-mini® + fortelux® H, HL 2,5 V, incl. soporte para depresor lingual

en bolsa de nylon acolchada con cierre velcro y puente para cinturón

- Tubo de plástico con cinco espéculos auriculares reutilizables de 2,5 mm y cinco de 4 mm.
- Mangos para dos pilas de tipo AA.
- Pilas no incluidas.

- N° 3025-524
- N° 3026-524
- N° 3027-524
- N° 3028-524
- N° 3029-524

negro  
gris pizarra  
azul  
azafrán  
verde



**Otoscopio pen-scope® 2,7 V de vacío o 2,5 V HL**

en bolsa de nylon acolchada con cierre velcro y puente para cinturón.

- Tubo de plástico con cinco espéculos auriculares reutilizables de 2,5 mm y 4 mm.
- Mango para dos pilas de tipo AA.
- Pilas no incluidas.

■ N° 2056-200	negro 2,7 V
■ N° 2056-201	negro 2,5 V HL
■ N° 2058-200	gris pizarra 2,7 V
■ N° 2058-201	gris pizarra 2,5 V HL
■ N° 2060-200	azul 2,7 V
■ N° 2060-201	azul 2,5 V HL
■ N° 2066-200	azafrán 2,7 V
■ N° 2066-201	azafrán 2,5 V HL
■ N° 2068-200	verde 2,7 V
■ N° 2068-201	verde 2,5 V HL



**Oftalmoscopio pen-scope® 2,7 V de vacío**

en bolsa de nylon acolchada con cierre velcro y puente para cinturón.

- Mango para dos pilas de tipo AA.
- Pilas no incluidas.

■ N° 2076	negro
■ N° 2078	gris pizarra
■ N° 2070	azul
■ N° 2086	azafrán
■ N° 2088	verde



**Otoscopio/oftalmoscopio pen-scope® 2,7 V de vacío**

en bolsa de nylon acolchada con cierre velcro y puente para cinturón.

- Tubo de plástico con cinco espéculos auriculares reutilizables de 2,5 mm y 4 mm.
- Mango para dos pilas de tipo AA.
- Pilas no incluidas.

■ N° 2090-200	negro
■ N° 2092-200	gris pizarra
■ N° 2080-200	azul
■ N° 2094-200	azafrán
■ N° 2096-200	verde

## fortelux® H/fortelux® N

Las compactas y estéticas linternas de diagnóstico de bolsillo fortelux® H y fortelux® N de Riester abren posibilidades de diagnóstico más precisas en ORL y oftalmología. Las versátiles linternas de material resistente y buen agarre son útiles en cualquier exploración. Permiten iluminar mejor zonas de difícil acceso. Solicite información sobre los volúmenes de pedido necesarios en caso de combinaciones y envases personalizados.

- fortelux® H con iluminación halógena HL similar a la luz diurna. fortelux® N con la acreditada iluminación de vacío.
- Pueden emplearse como soportes iluminados para depresores linguales: iluminación concentrada de la cavidad oral y la garganta.
- fortelux® H y fortelux® N están disponibles en todos los colores Riester: Son posibles combinaciones con ri-mini®, pen-scope® y otros instrumentos Riester.



Las linternas de diagnóstico de bolsillo de Riester pueden utilizarse como soportes iluminados para depresores linguales.



Estas linternas de diagnóstico compactas y robustas son instrumentos fiables que caben en cualquier sitio.

## Linternas de diagnóstico

Las versátiles linternas de diagnóstico fortelux® H y fortelux® N sirven para iluminar la garganta, nariz y oídos. También son adecuadas para la exploración de los ojos. Las linternas son especialmente manejables y caben en cualquier sitio.



### Linterna de diagnóstico fortelux® H

en bolsa

- Con lámpara halógena HL 2,5 V que proporciona una luz intensa y concentrada.
- Incluye 2 pilas tipo AA.
- Mango para dos pilas tipo AA 1,5 V.
- Carcasa de plástico reforzado con fibra de vidrio, extremadamente resistente.
- Práctica pinza metálica en el mango para fijar la linterna a la bata.
- Incluye soporte para todos los depresores linguales de madera habituales.
- En moderna bolsa de nylon con puente para cinturón.
- Disponible en los cinco colores Riester.

■ N° 5099	negro
■ N° 5100	gris pizarra
■ N° 5101	azul
■ N° 5102	azafrán
■ N° 5103	verde

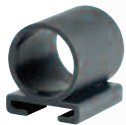
## Accesorios



### Cabezal fortelux® H

- Con lámpara halógena HL de 2,5 V.
- Sustitución sencilla de la lámpara en la parte inferior del cabezal.
- Carcasa resistente de plástico reforzado con fibra de vidrio.
- Cambio rápido del cabezal gracias al sistema de rosca.

■ N° 11186	negro
■ N° 11187	gris pizarra
■ N° 11188	azul
■ N° 11189	azafrán
■ N° 11190	verde



### Soporte para depresor lingual

de plástico resistente

- Para todos los depresores de madera habituales.
- Disponible en color gris pizarra.

■ N° 11185	gris pizarra
------------	--------------



### Depresores linguales de madera

- 100 depresores linguales desechables de madera en una práctica caja dispensadora de cartón.
- Depresores lisos y sin astillas con cantos redondeados, fabricados en madera de abedul clara de alta calidad.
- Tamaño de los depresores: 150 x 18 x 1,7 mm.
- No estériles, calentados a 70° C.
- Si se desea pueden suministrarse depresores con impresión publicitaria envasados individualmente en papel. Consulte precios.

N° 12530	Volumen de pedido mínimo: 100 envases (10.000 depresores)
----------	---



### Mango para pilas tipo AA

Idéntico a los mangos para ri-mini® y pen-scope®. Consulte la descripción detallada en la página 7.

■ N° 10654-01	negro
■ N° 10654-02	gris pizarra
■ N° 10654-03	azul
■ N° 10654-04	azafrán
■ N° 10654-05	verde



### Linterna de diagnóstico fortelux® N

- Con lámpara de vacío de 2,2 V.
- Incluye 2 pilas tipo AAA.
- Carcasa de aluminio con pintura especial desinfectable.
- Práctica pinza metálica para fijar en la bata.
- Encendido y apagado sencillos mediante contacto en la pinza metálica.
- Se suministran individualmente o en envase de 6 unidades (colore surtidos o seis unidades de un color).



La linterna fortelux® N se enciende presionando ligeramente la pinza.

### 1 unidad, en estuche de plástico

- N° 5075-526 negro
- N° 5074-526 plateado
- N° 5077-526 gris pizarra
- N° 5071-526 azul
- N° 5073-526 azafrán
- N° 5072-526 verde

### 6 unidades, en bolsa de plástico

- N° 5070 colores variados
- N° 5075 negro
- N° 5074 plateado
- N° 5077 gris pizarra
- N° 5071 azul
- N° 5073 azafrán
- N° 5072 verde

Pila alcalina 1,5 V tipo AAA, envase de 4 unidades



N° 10688



### Conjunto ri-light®

N° 5090

- Linterna de diagnóstico plateada fortelux® con lámpara de vacío de 2,2 V.
- Incluye 2 pilas tipo AAA.
- Espejo laríngeo, soporte para depresor lingual y filtro exento de rojo, que se encajan fácilmente en la linterna.
- En estuche de plástico.
- Especialmente económico, para estudiantes.

### Accesorios

Soporte para depresor lingual



para todos los depresores de madera habituales  
plástico, blanco

N° 11180

Depresores linguales de madera



véase descripción detallada en página 10

N° 12530

Espejo laríngeo



para iluminar y reflejar la zona de la laringe  
plástico, blanco

N° 11181

Filtro exento de rojo



para evaluar el color de los tejidos  
plástico, blanco

N° 11182

### Lámparas



### Lámpara halógena HL de 2,5 V

para fortelux® H

Envase de 6 unidades

N° 11178



### Lámpara de vacío de 2,2 V

para fortelux® N

Envase de 6 unidades

N° 11177

\*Todas las lámparas se muestran a tamaño real.



Riester dispone de una amplia selección de productos en las siguientes áreas:

Tensiómetros | Instrumentos de ORL y oftalmológicos | Instrumentos dermatológicos | Termómetros | Fonendoscopios | Espejos frontales, lámparas frontales y linternas de diagnóstico | Laringoscopios | Instrumentos ginecológicos | Martillos de percusión | Pulsóximetro | Diapasones | Productos de venostasis |

Aparatos de medición de la presión pulmonar | Dinamómetros | Aparatos para infusión venosa a presión | Instrumental veterinario |

Las descripciones detalladas de los productos figuran en el correspondiente apartado del catálogo general (Nº de pedido 51236-50). También puede conectarse a la página [www.riester.de](http://www.riester.de).

Rudolf Riester GmbH & Co. KG  
P.O. Box 35 • DE-72417 Jungingen  
Alemania  
Tel.: +49 (0)74 77/92 70-0  
Fax: +49 (0)74 77/92 70-70  
info@riester.de  
www.riester.de